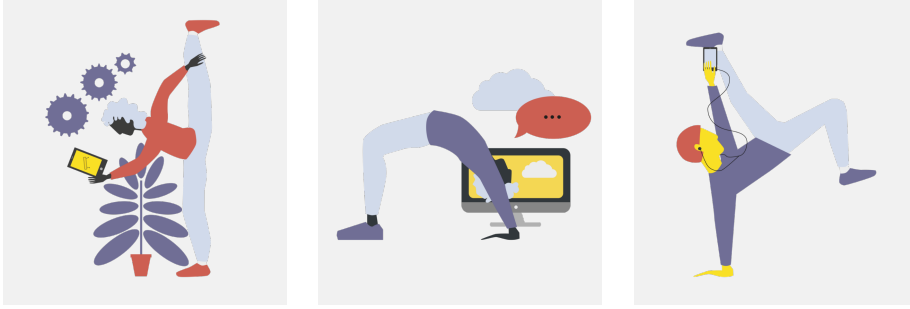


Alles in Bewegung

Wir müssen uns bewegen

Die aktuelle Transformation der Industrie- in die Netzwerkökonomie zwingt Unternehmen dazu, alte Strukturen zu überwinden und ihre gesamte Organisation neu zu ordnen. Dieser Wandel wirkt sich auch auf die Gestaltung der Arbeitswelt aus.

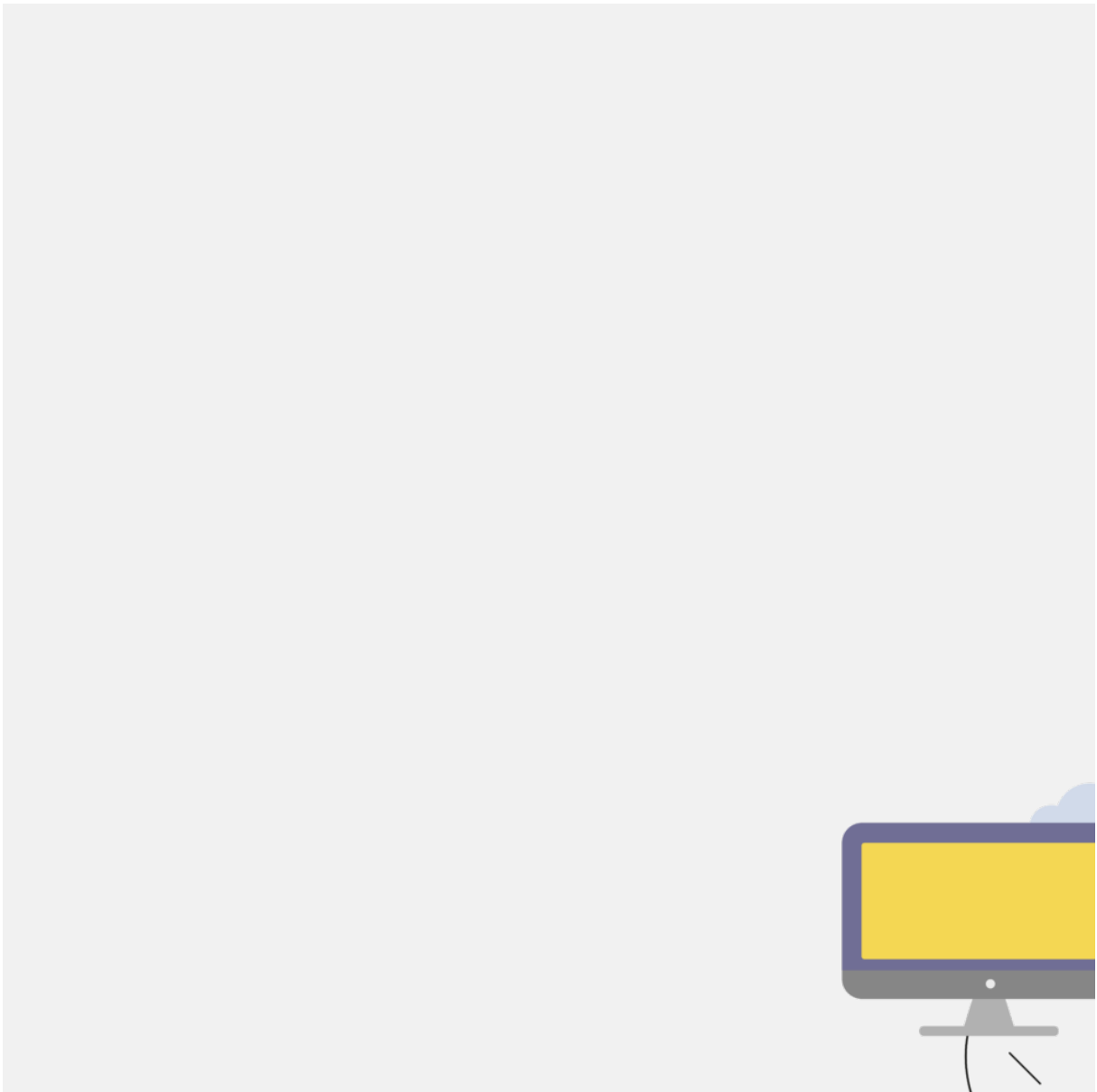
Wie können sich diese globalen Veränderungen auf die Gestaltung von Arbeitswelten auswirken? Der Strukturwandel ist in vollem Umfang in den Unternehmen – quer durch alle Branchen und Organisationsgrößen – angekommen. Nur wer sich bewegt, wird auch in Zukunft erfolgreich sein.



Die Faktoren des Wandels

Was treibt den radikalen Veränderungsprozess an? Ein Blick auf die unterschiedlichen Faktoren zeigt die komplexen Verbindungen und die Vielzahl an Facetten:

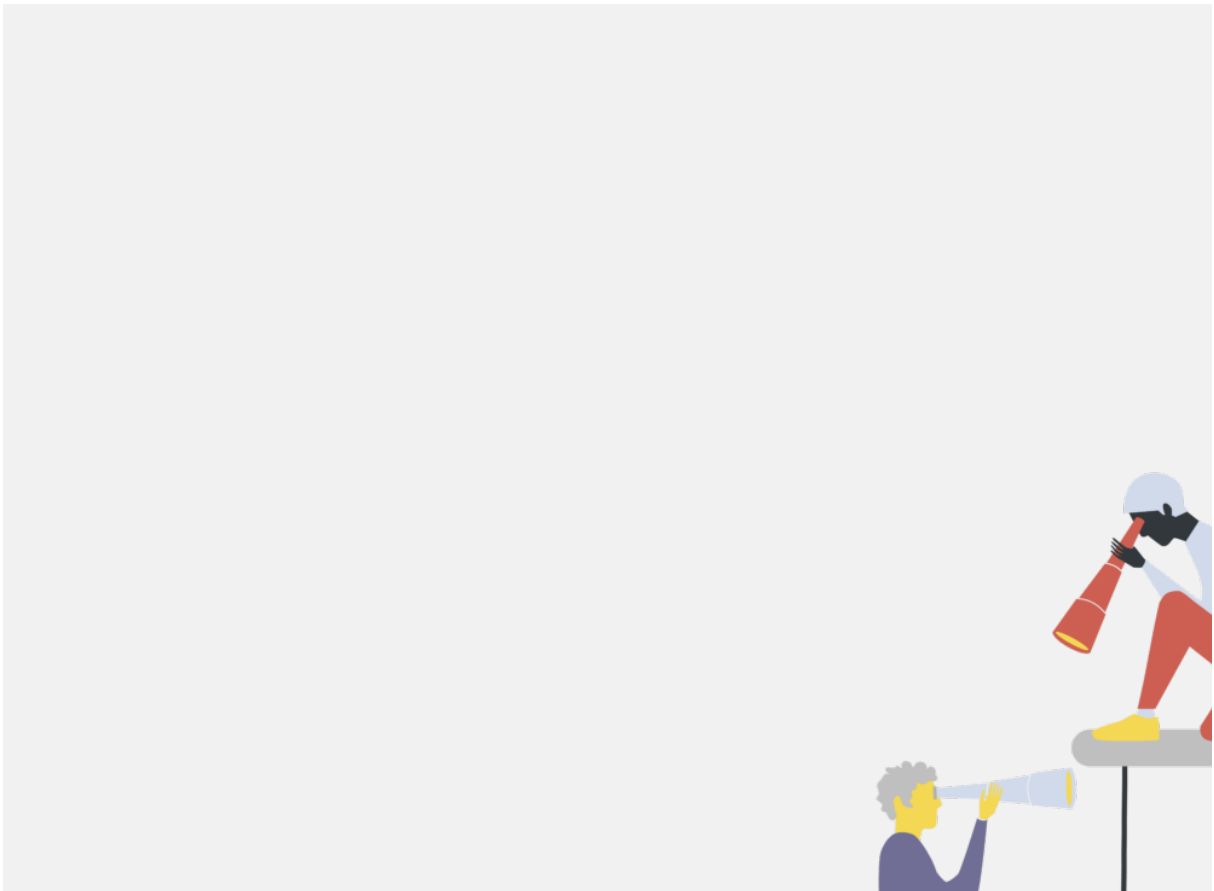
Technisch



- Ausgangspunkt: Der technische Fortschritt über das Web und die damit verbundene Digitalisierung unseres Alltag und der Arbeitswelt
- Wir sind in allen Bereichen vernetzt und können überall arbeiten
- Künstliche Intelligenz und die damit verbundene voranschreitende Automatisierung führt zu einer großen Verschiebung in den Tätigkeiten

Wissensarbeiter sind künftig für Unternehmen von zentraler Bedeutung

Sozial



- Wandel vom Arbeitgeber- und Arbeitnehmermarkt: Soziale Rahmenbedingungen, wie der demografische Wandel, verbunden mit Arbeitskräftemangel, haben zu einem Arbeitnehmermarkt geführt
- Größte Herausforderung für Unternehmen ist es, im Wettbewerb um Talente zu bestehen

Dem Employer Branding kommt in allen Facetten die größte Bedeutung zu

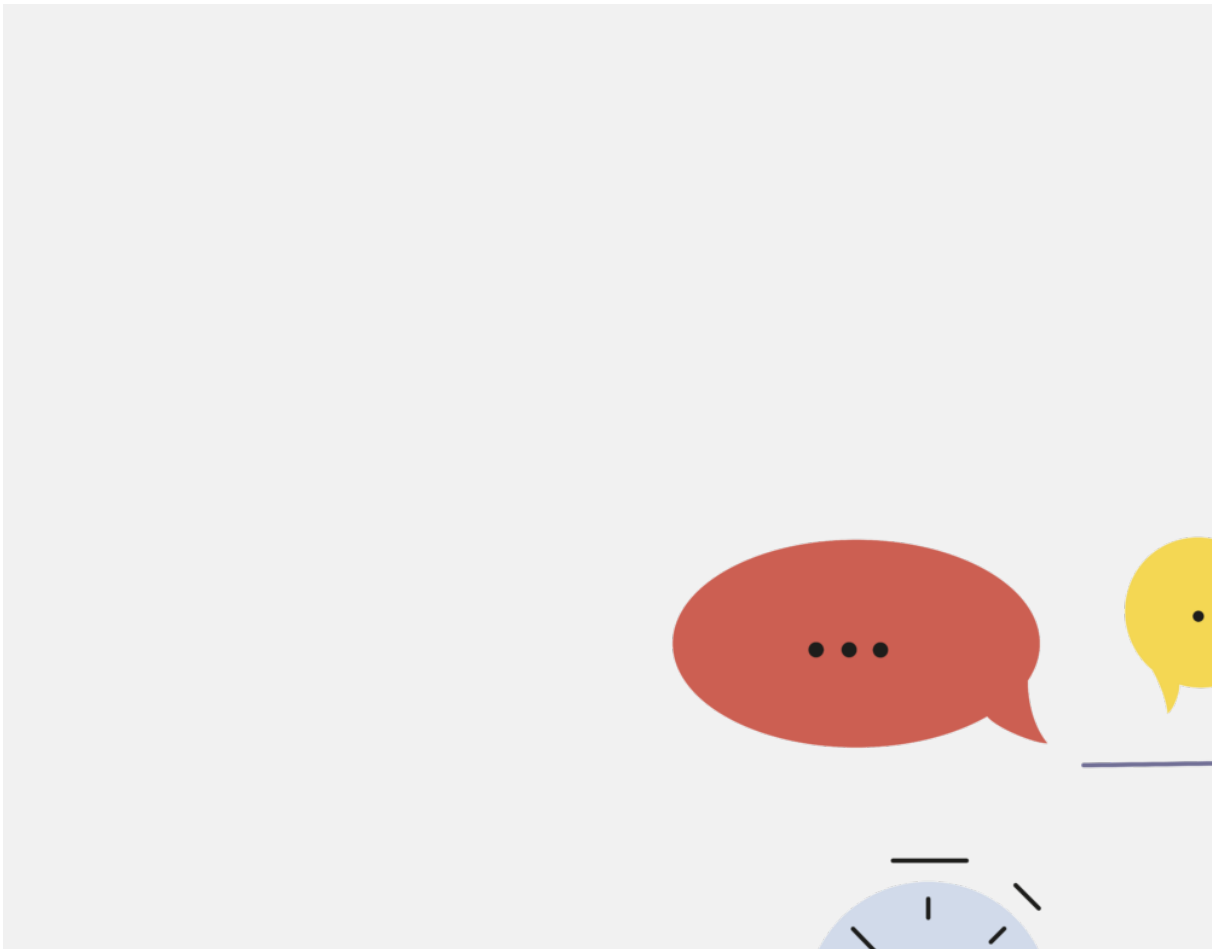
Kulturell



- Veränderte Motivlage: Karriere und Geld stehen für viele Arbeitende nicht mehr im Fokus
- Ziel: Eine Balance zwischen Arbeit und Freizeit und den Sinn in der eigenen Tätigkeit zu finden
- Loyalität und Bindung zu Unternehmen nehmen ab
- Der Wunsch nach Selbstbestimmung ist dominant

Eine neue Führungs- und Unternehmenskultur ist nötig

Ökonomisch



- Die Reaktion auf Kundenwünsche muss immer schneller erfolgen
- Klassische Geschäftsmodelle stehen in unterschiedlichsten Branchen auf dem Prüfstand (Automobil, Banken, Versicherungen, Medien)
- Individualisierung von Angeboten ist von enormer Bedeutung

Der deutlich spürbare Innovationsdruck lässt sich von Unternehmen mit den bisherigen Organisationsformen nicht mehr managen

Studien prognostizieren, dass nahezu die Hälfte aller Jobs in Büro und Verwaltung, Dienstleistung und Verkauf in einer hochentwickelten Gesellschaft durch Algorithmen in Kombination mit Robotik ersetzt werden können. Wissensarbeitende werden in Organisationen künftig jedoch wichtiger denn je sein. Denn sie sind diejenigen, die kreativ Innovationen entwickeln und Bedürfnisanforderungen lösen. Die unten aufgelisteten Vorteile des Wissensarbeitenden im Vergleich zu intelligenter Software gilt es zu nutzen:

- Schnelle Anpassungsfähigkeit
- Kreatives Denken
- Kontextwissen
- Kollaboration



Die neue Rolle des Büros

Das Büro als Bezugsraum

Überall da arbeiten, wo wir möchten und wo wir gerade sind: Diese Freiheit ermöglichen Digitalisierung und Vernetzung. Dem Büro kommt

durch diese Veränderung eine neue Rolle zu. Je mehr Strukturen und Sicherheiten sich auflösen, umso wichtiger wird das Büro als Bezugsort und Treffpunkt. Die Zunahme der virtuellen Kommunikation verstärkt das Bedürfnis nach physischen Treffen und dem persönlichen Austausch.

Das Büro wird zum Ort

- der Menschen zusammenbringt
- an dem kreative Lösungen entstehen
- der Ortswechsel (auch) im Kopf ermöglicht
- für Begegnung, Austausch und zu einem Hub der Unternehmenskultur

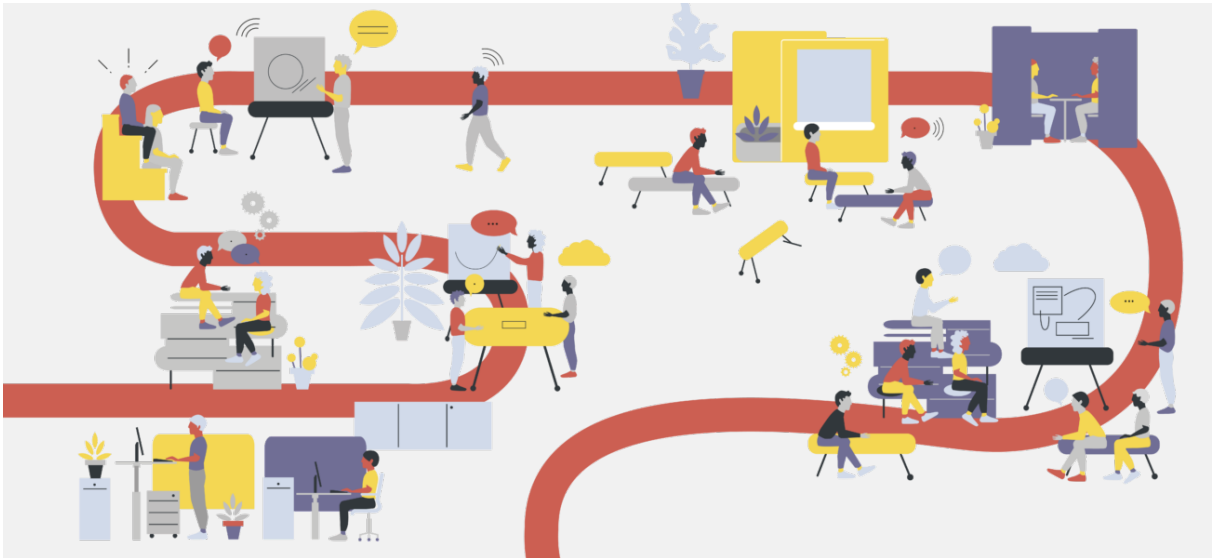
Modi und Moods

Die Vielfalt in der Fläche unterstützt ein dynamisches, flexibles und selbstbestimmtes Arbeiten an unterschiedlichen Orten, je nach Tätigkeit (Modi), Persönlichkeit und Stimmung (Mood basierend).
Zugleich bringt sie Bewegung in den Arbeitsalltag.

Mehr Bewegung = stimulierend für die geistige Beweglichkeit

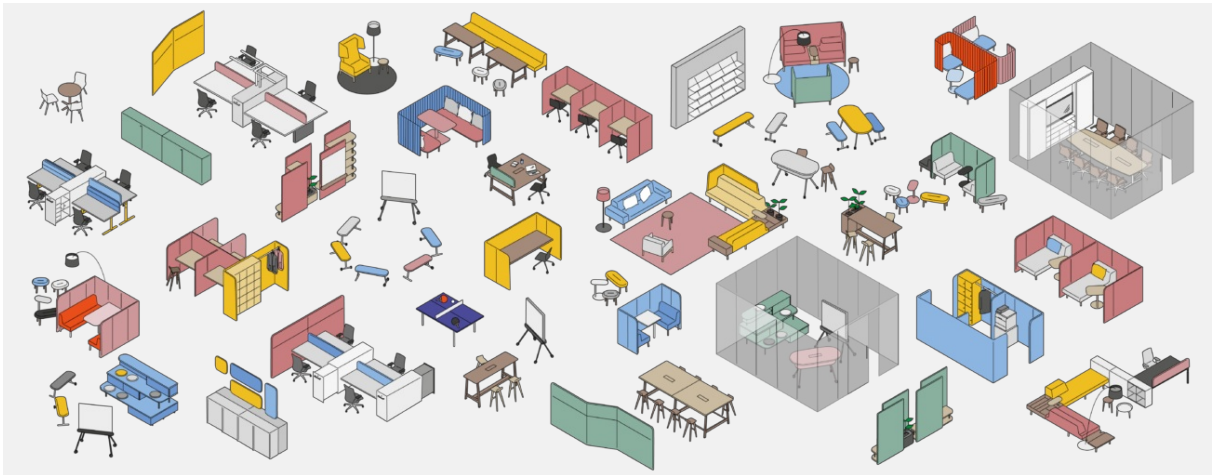
- Bewegung hilft, eingefahrene Arbeitsroutinen und Denkmuster zu verlassen
- Sie steigert Leistungsfähigkeit, Motivation und Kreativität und unterstützt den kreativen Austausch

Büros der Zukunft sind Orte der Kreativität, sie sind inspirierend, flexibel und fördern durch aktiven Szenenwechsel neue Perspektiven!



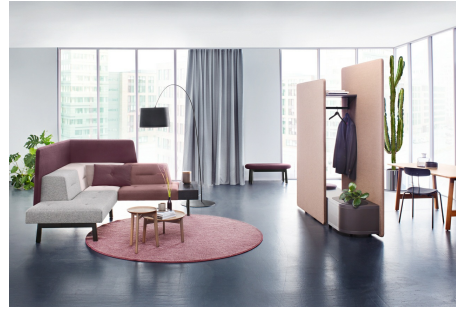
Bewegte Bürolandschaften gestalten

Um sich in offenen Strukturen zu konzentrieren oder innerhalb einer Gruppe zu arbeiten, entwickeln Mitarbeitende unterschiedliche Bedürfnisse und Gewohnheiten. Unterschiedliche Arbeitsorte und Arbeitsplatzsituationen nutzen zu können, wirkt stimulierend. Die Büroraumgestaltung ist gerade bei flexiblen Arbeitsweisen ein wesentlicher Erfolgsfaktor und hat Einfluss auf Wohlbefinden, Performance und Bindung, wie unter anderem die Studie „Office 21 Analytics“ des Fraunhofer-Instituts für Arbeitswirtschaft und Organisation (IAO) zeigt.



Der Arbeitsplatz der Zukunft ist szenario-orientiert. Dynamische, vielschichtige Modelle lösen starre Strukturen ab. Eine modern gestaltete Arbeitswelt bietet unterschiedliche Umgebungen, passend zu der jeweiligen Art der Tätigkeit. Ihre Mitarbeitenden haben die Möglichkeit selbstbestimmt über ihre Arbeitsumgebung, je nach Arbeits-Modus (Aufgabenstellung) und aktuellem Mood (persönliche Stimmung und Vorlieben) zu wählen.

Eine gut gestaltete Arbeitswelt bietet daher unterschiedliche Orte für unterschiedliche Anforderungen und fördert dabei den Wissenstransfer, bietet Raum für Projektarbeit, Rückzug und Kommunikation. Die Attraktivität des Arbeitsumfeldes steigt und es entsteht eine angenehme Arbeitsatmosphäre, in der sich Ihre Mitarbeitenden wohlfühlen können.



Es gilt innerhalb einer Bürolandschaft alle Umgebungen für die verschiedenen Arbeitsmodi (Activity based working) und für die unterschiedlichen Stimmungen anzubieten: Das umfasst Zonen für

- Konzentrierte Einzelarbeit
- Orte der Kommunikation
- Treffpunkte für informelle Kommunikation
- Projektarbeit
- Rückzug
- Meetings

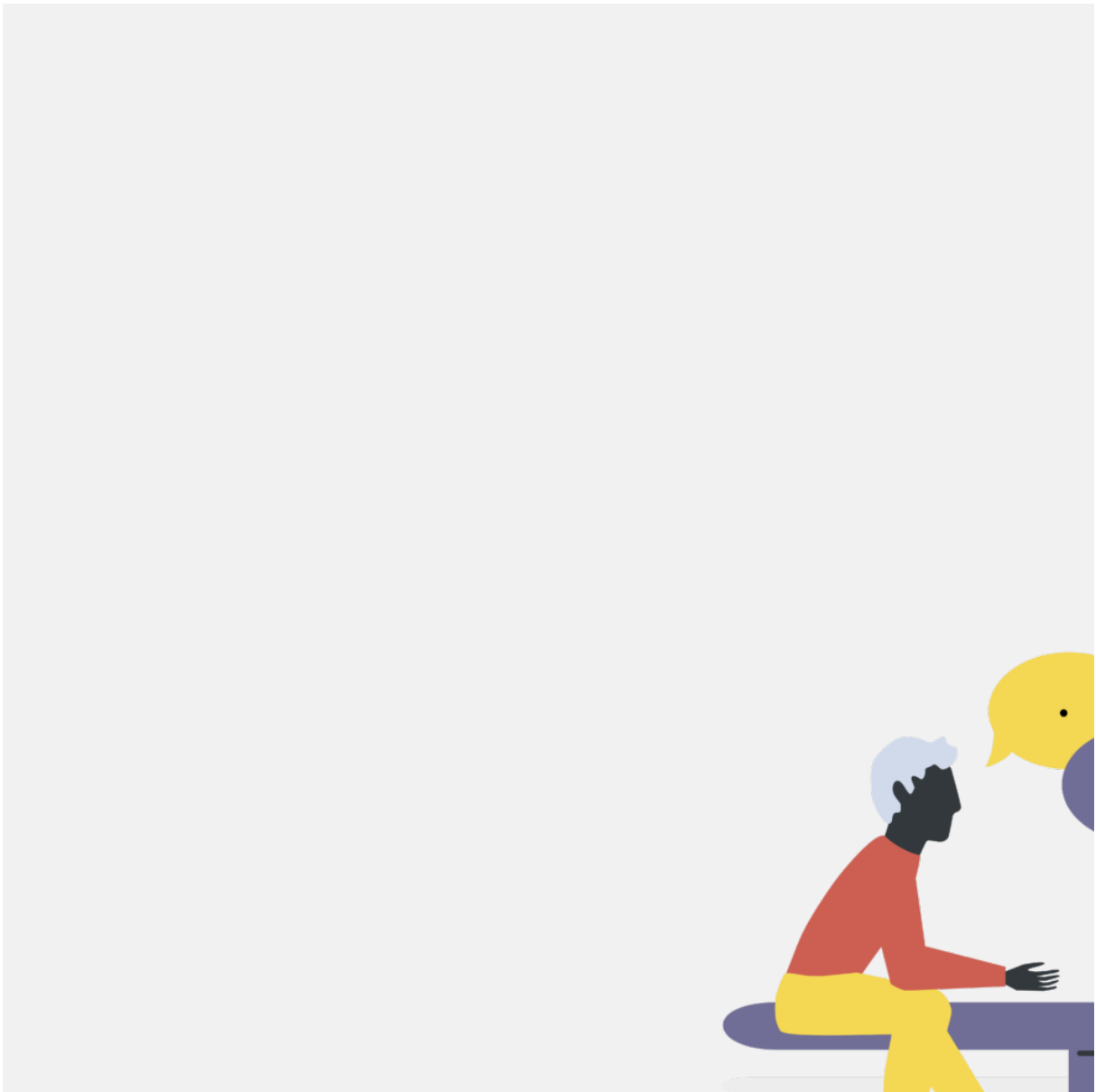
Mein Arbeitsplatz



Mein Arbeitsplatz oder Desksharing

Benötigt werden ergonomische Arbeitsplätze mit visueller und akustischer Abschirmung für konzentriertes Arbeiten.

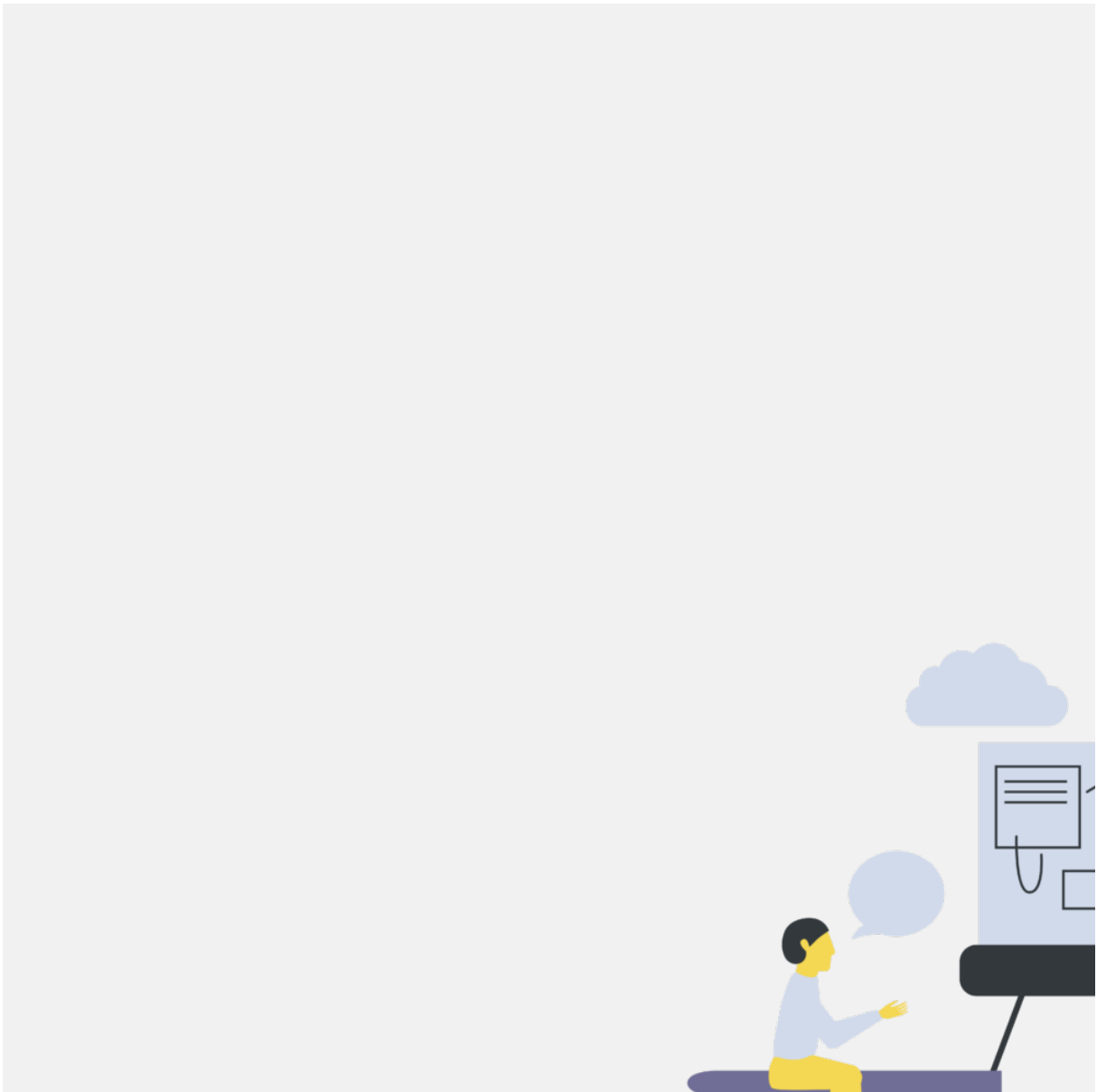
Kommunikation



Orte der Kommunikation und Treffpunkte für informelle Kommunikation

Raum für spontane Meetings, zum Arbeiten und zum Entspannen: In Bürolandschaften ist dieser Bereich flexible Schnittstelle und informeller Treffpunkt zugleich.

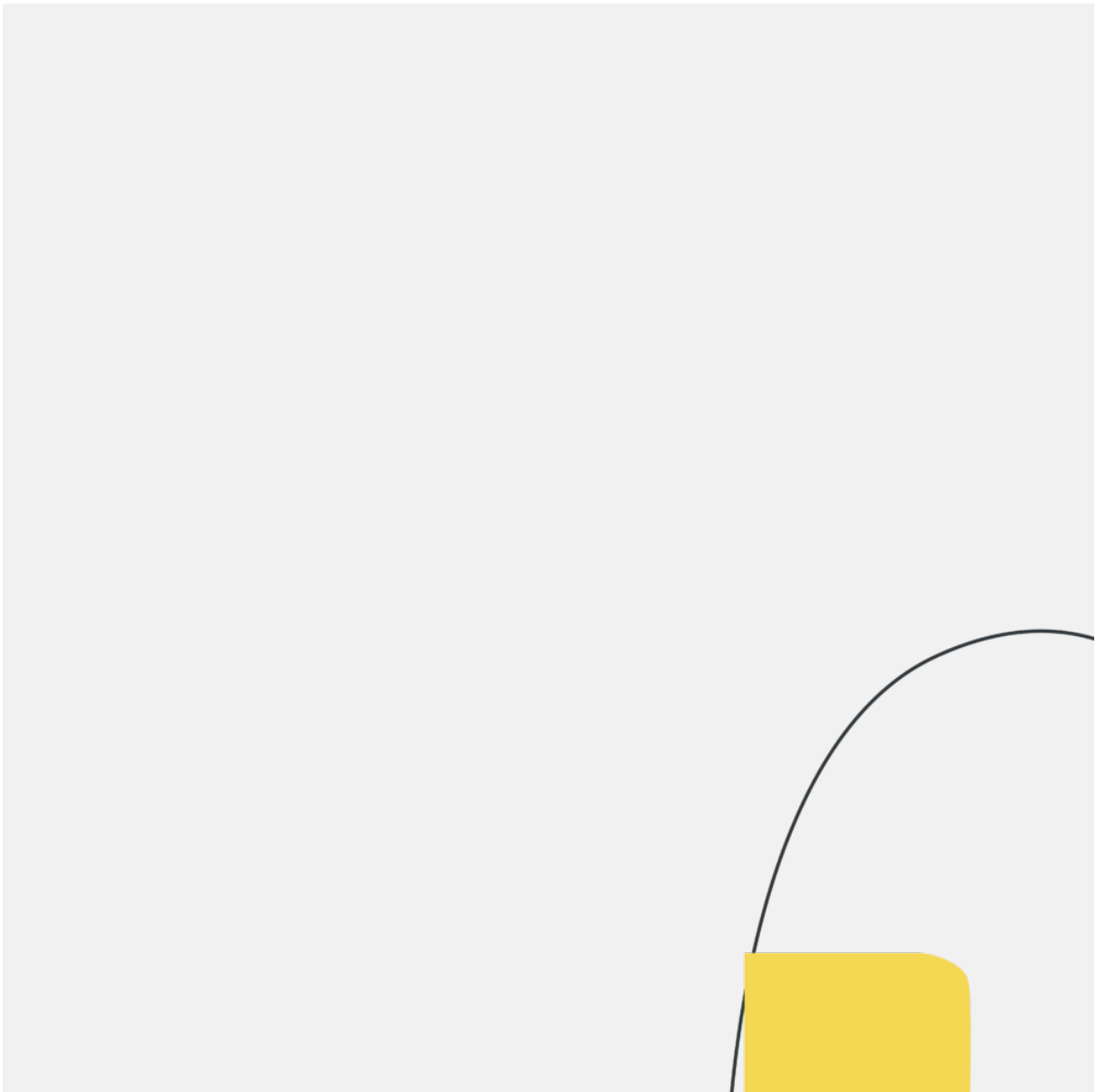
Projektarbeit



Projektarbeit

Multifunktionale Gemeinschaftsflächen ermöglichen Teams eine flexible, non-territoriale Zusammenarbeit in wechselnden Konstellationen und über Abteilungsgrenzen hinweg.

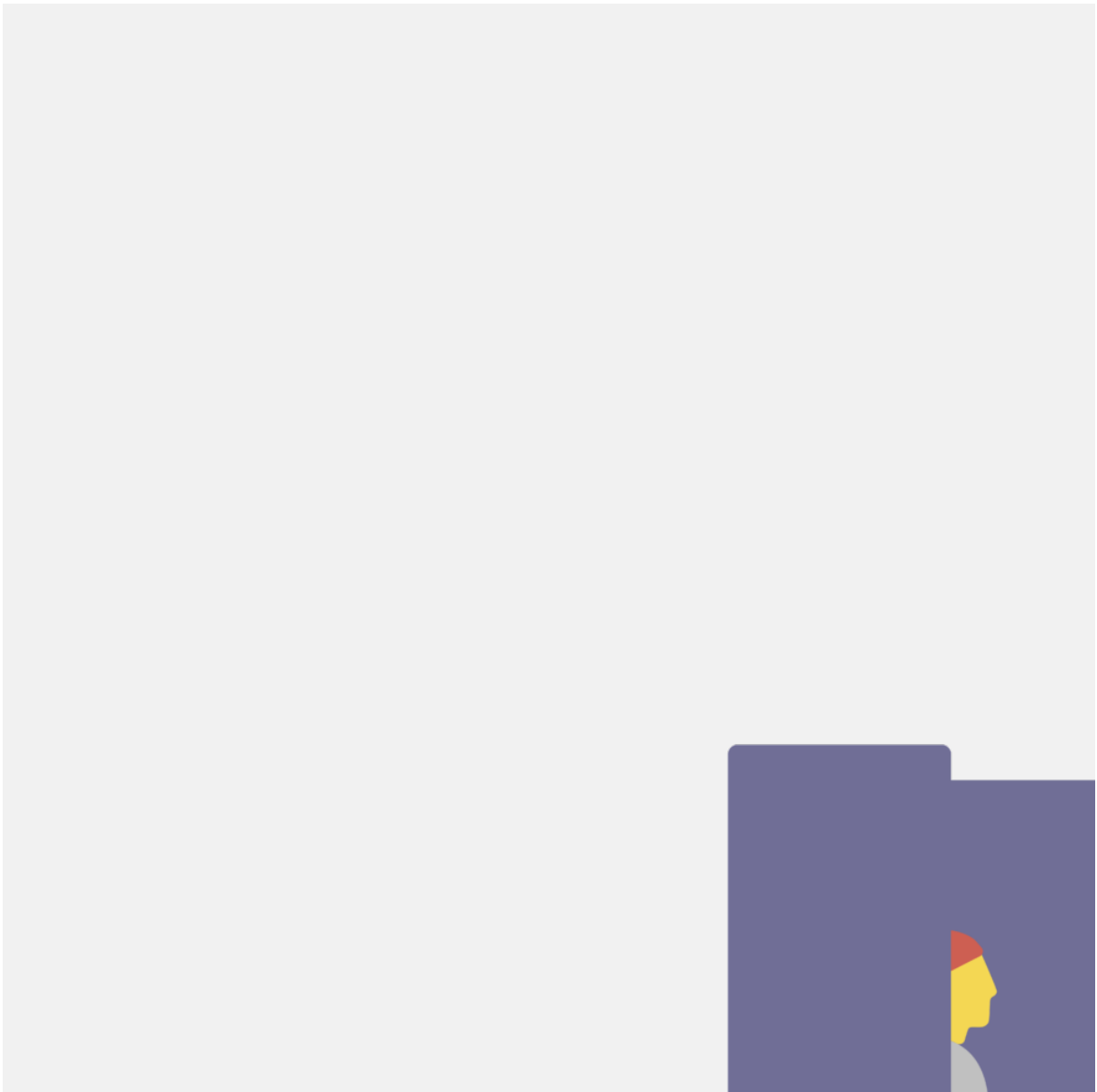
Rückzug



Rückzug

Visuell und akustisch abgeschirmte Bereiche bieten einzelnen Mitarbeitenden ebenso wie Teams Raum zum Rückzug, für konzentriertes Arbeiten und vertrauliche Kommunikation.

Meeting



Meeting

Platz für ungestörte Meetings: Akustisch abgeschirmte Besprechungsbereiche werden in der Bürolandschaft zu festen Bezugsorten und unterstützen die Strukturierung.

Agile Organisationen

Anforderungen an Tools und Räume

Klassisches Projektmanagement wird verstärkt ergänzt durch agile Methoden wie zum Beispiel Scrum oder Design Thinking – nicht nur in der IT-Entwicklung, sondern auch in anderen Unternehmensbereichen, wie beispielsweise der Produktentwicklung, Marketing oder Personal. Der Erfolg agiler Teams beruht auf der Diversität an Charakteren und Fähigkeiten – und in der Raumgestaltung.

Merkmale agilen Arbeitens:

- Die Kommunikation erfolgt auf Augenhöhe
- Die Arbeit und der Dialog finden nicht in typischen Besprechungsräumen statt
- Schon in der Einrichtung ist gegeben, dass Vortragende und Zuhörer oft und spontan ihre Rollen wechseln
- Das Arbeiten in kurzen Schleifen führt zu schrittweise Ergebnissen im Team und ermöglicht proaktives Agieren auf stetige Veränderungen
- Agile und kreative Projektarbeit erfordert kurze Wege und einen andauernden, intensiven Austausch innerhalb von Teams

Anforderungen an Tools für agile Projektarbeit:

- Permanente Veränderbarkeit
- Mobilität
- Flexible Systeme mit verschiedenen Bausteinen
- Unterstützung analoger und digitaler Arbeitsweisen
- Bedarf an multifunktionalen Projektflächen
- Förderung des kreativen Denkprozesses

Viel mehr als nur ein Plus an Flexibilität und Tempo: Agile Transformation steht für eine ganz neue Art der Arbeitsorganisation auf allen Unternehmensebenen. Voraussetzung dafür sind Tools und

Räume, die diese Art der Projektarbeit und die neue Beweglichkeit fördern, wie z.B. die Produktfamilie ophelis deem.



Erfahren Sie mehr zum Thema und fordern Sie unsere Broschüre “Alles in Bewegung” an oder laden Sie sich die Broschüre herunter.



[Download Broschüre](#)

Aktuelle Beispiele

Kunden wie beispielsweise 50Hertz, HRS, Sony Music oder Onlineprinters setzen bei der zeitgemäßen Umgestaltung ihrer Arbeitswelten auf die Erkenntnisse, Konzepte und Produkte von ophelis. Es wurden Bürourumbungen geschaffen, in denen sich die Mitarbeitenden wohlfühlen und optimale Arbeitsbedingungen vorfinden.